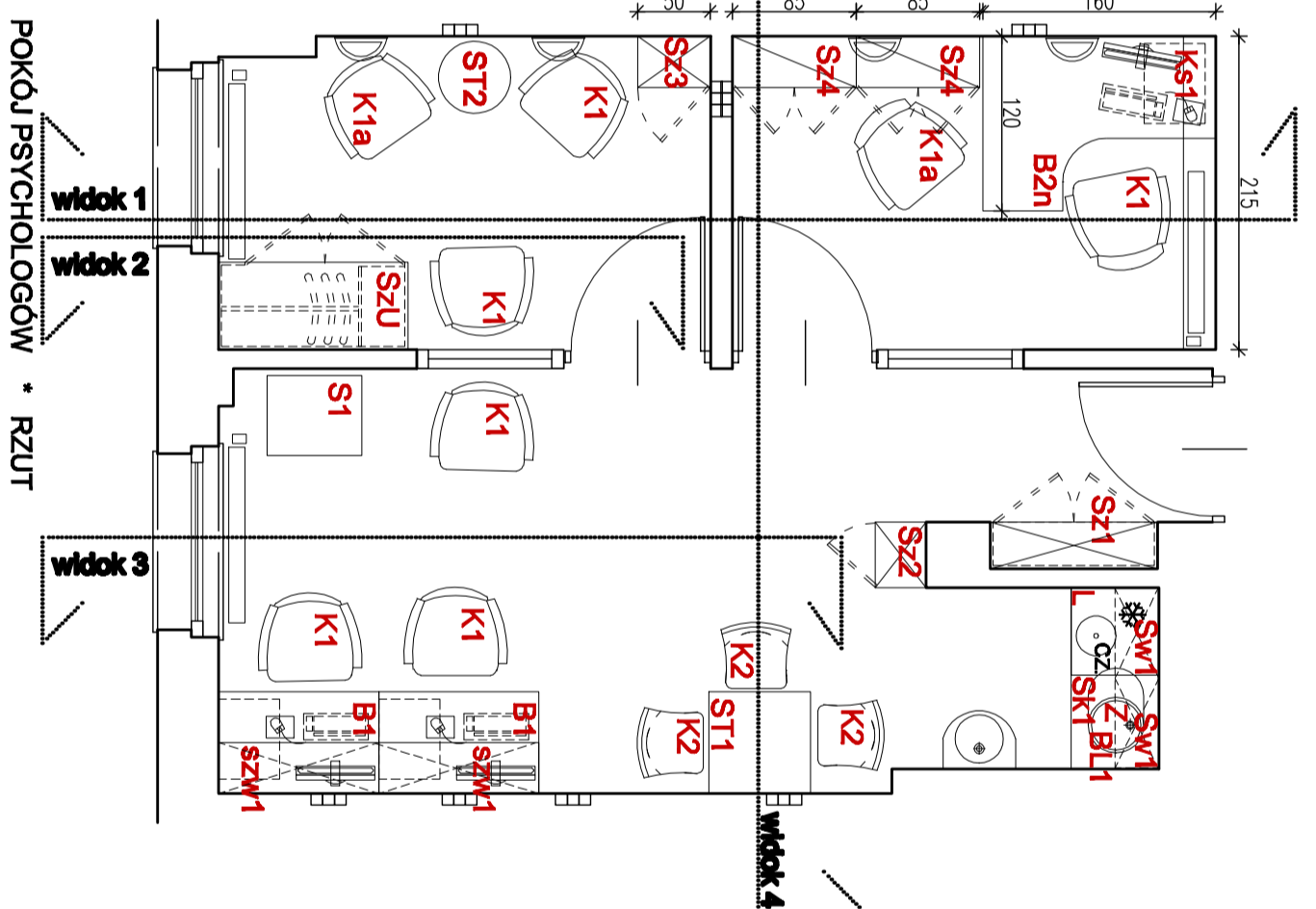
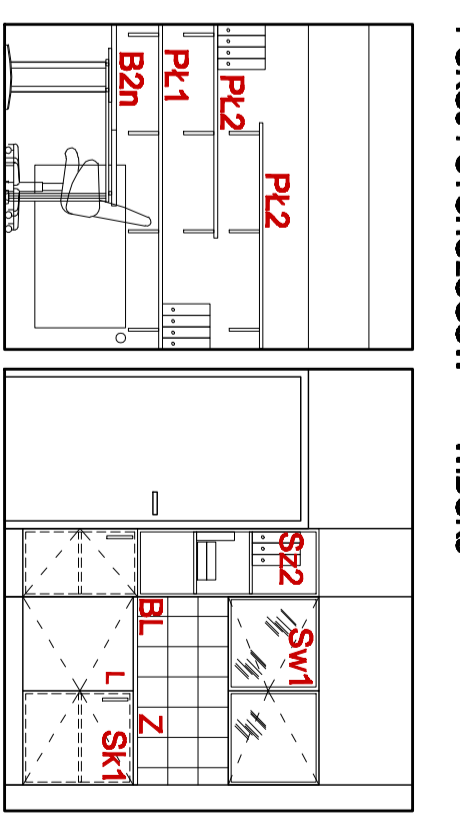
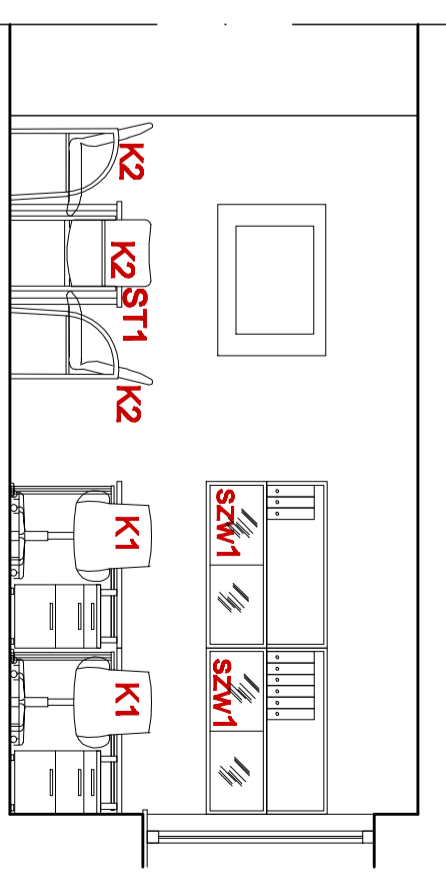
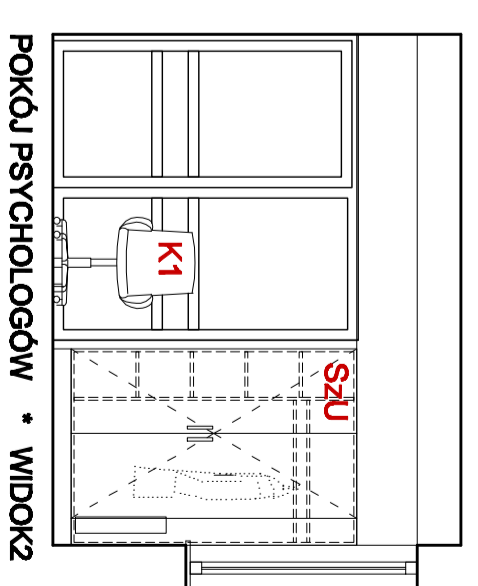
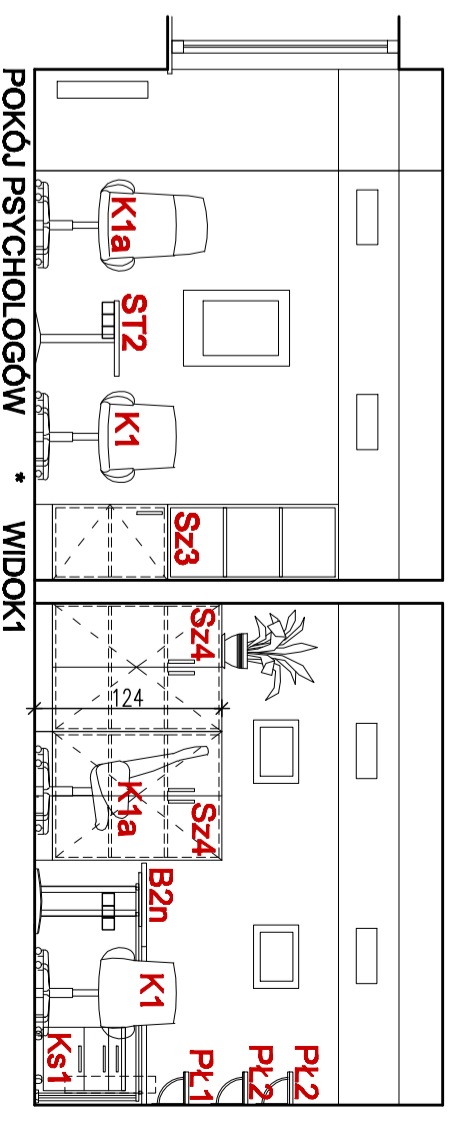


POKÓJ PSYCHOLOGÓW (POM. 47)

SCHEMAT	SYMBOL	WYMIARY [cm] szerokość x wys.	ILOŚĆ	OPIS / uwagi
	B1	110/70/74	2	BIURKO PROSTOKĄTNE blat laminowany HPL gr. 24mm, konstrukcja stalowa na stopie, szuflada na klawiaturę, kontener szufladowy: 3 szuflady zamknięte na centralny zamek - zintegrowany z blatem, przeleci: na kabie.
	B2n	160/120/74	1	BIURKO NAROZNE blat laminowany HPL gr. 24mm, konstrukcja stalowa na stopie, szuflada na klawiaturę, przeleci: na kabie.
	Ks1	42/60/80	1	KONTENER 3 - SZUFLADOWY z płyty meblowej, blat i wieniec dolny gr. 24 mm, kółka do wykładzin PCV, szuflady na prowadnicach rolkowych z mechanizmem samodojrzającym. W górnej szufladzie półki.
	ST1	70/70/74	1	blat laminowany HPL gr. 24mm, nogi stalowe o przekroju kwadratowym
	ST2	Ø50 / 56	1	STOLIK KAWOWY blat laminowany HPL gr. 24mm, noga okrągła, stalowa na stopie
	Sz1	115/32/236	1	SZAFKA BIUROWA WBIUDOWANA WE WNIĘKĘ na cokołe, cz. dolna dwudrzwiowa z półką, wewnątrz i podziałem pionowym (za względu na nosność półki), cz. górna otwarta 3 półki regulowane z płyty meblowej laminowanej gr. 24mm,
	Sz2	45/35/208	1	SZAFKA BIUROWA WYSOKA na cokołe, cz. dolna drzwi prawe, z półką wewnątrz cz. górna otwarta 3 półki regulowane z płyty meblowej laminowanej
	Sz3	50/35/200	1	SZAFKA BIUROWA NISKA na cokołe dwudrzwiowa, wewnątrz 2 półki regulowane z płyty meblowej laminowanej, wieniec górny z płyty meblowej 24mm, obrzeża PCV 2mm
	Sz4	85/35/127	2	SZAFKA UBRANIOWA WYSOKA DWUDRZWIOWA na cokołe rozwierane z płyty meblowej, wieniec górny i dolny gr. 24mm zilcowany z drzwiami, wewnątrz u góry 2 półki (regulowane - wyszła na segragatory), reling na wieszaki odzieżowe, u dołu półka na obuwie, zamknięta na klucz
	SzU	130/60/200	1	SZAFKA UBRANIOWA WYSOKA DWUDRZWIOWA na cokołe rozwierane z płyty meblowej, wieniec górny i dolny gr. 24mm zilcowany z drzwiami, wewnątrz u góry 2 półki (regulowane - wyszła na segragatory), reling na wieszaki odzieżowe, u dołu półka na obuwie, zamknięta na klucz
	SzM1	110/34/80	2	SZAFKA BIUROWA WISZĄCA korpus podzieleny półką stałą, w dolnej cz. przesuwne drzwi szklane w ramkach i prowadnicach aluminiowych (np.:) cz. górna otwarta
	S1	65/55/74	1	STOLIK NA KOMPAJAN BIUROWY, korpus otwarty z płyty meblowej na kółkach do wykładzin PCV, półka na rzpy papieru wysuwana na rolkach, blat i wieniec dolny gr. 24 mm, jak w biurkach



SCHEMAT	SYMBOL	WYMIARY [cm] szerokość x wys.	ILOŚĆ	OPIS / uwagi
	Pl1	215/22	1	PODKA NA WSPORNIKACH (obojęcie do 30kg/mb) półka z płyty meblowej gr. 24mm, bez tylniej ścianki, wsporniki aluminiowe (odlew) lub ze stali nierdzewnej - ilość i rozstaw dostosować do konstrukcji ściany i obciążen
	Pl2	150/22	2	total FORMAT 20 E chrom firmy profim, tapicerka Tecna N-07 (ciemny zielony)
	K1a	standard	2	total FORMAT 10 SL chrom firmy profim, tapicerka Tecna N-07 (ciemny zielony)
	K2	standard	3	krzesło RELAKS na stalozu wood metalic z tapicerką Tecna N-03 (jasno zielony - pistacjowy)
	L	standard	1	ŁODÓWKA DO ZABUDOWY z frontem z płyty meblowej, drzwi lewe
	Sk1	62/57/85	1	SZAFKA ZLEWOZNIWAKOWA korpus i front z płyty meblowej, na cokołe, drzwi prawe, wewnątrz półka z wycięciem na syfon.
	Sw1	124/30/80	1	SZAFKA WISZĄCA NA NACZYNNIA korpus z płyty meblowej, dwudrzwiowa, drzwi - szko matowe w ramce aluminiowej gr. 20mm, oświetlenie podszafkaowe 2x halogen 20W w oprawie ze stali nierdzewnej, wewnątrz 2 półki za szkła gr. 6mm z oszklifowaną krawędzią
	Bl1	124/60	2	BLAT PROSTOKĄTNY w postformingu gr. 38mm z wycięciem na zlewomywak
	Z1	standard	1	ZLEWOZNIWAK stalowy nabiłowy z mini ociekaczem np.: UKINOK PML E180 lub TECA E50 1C 580x300



- KOLORYSTYKA:**
- MEBLE Z PŁYTY MEBLOWEJ - KLON THANSAU R5703 (Pilelder)
 - OBRZEŻE PCV DOPASOWANE DO KOLORU KORPUSÓW
 - UCHWYTY DO SZAFEK - ALUMINIUM NP.:UA16 z kolekcji f. GAMET
 - KRZESŁA FORMAT Tecna N-03 (jasno zielony - pistacjowy)
 - FOTELE RELAKS Tecna N-07 (ciemny zielony)
 - STELAŻE BIUREK, NOGI STOŁÓW, WSPORNIKI POŁEK - KOLOR ALUMINIUM

DOROTA ZAMELSKA
PRACOWNIA PROJEKTOWA

INWESTOR: WIELKOPOLSKIE CENTRUM ONKOLOGII, UL. GARBARY 15 POZNAŃ
TEMAT: PROJEKT MEBLI DO PRZEbudowywanych i MODERNIZOWANYCH POMIESZCZEŃ NA CZTERECH KONTOGNACJACH W STARYM BUDYNKU
PROJEKTANT: mgr inż. arch. Dorota Zamełska
upr. nr OKV/UpB/25/2005
DATA: GRUDZIEŃ 2009

PROJEKTANT: mgr inż. arch. Dorota Zamełska
upr. nr OKV/UpB/25/2005
DATA: GRUDZIEŃ 2009