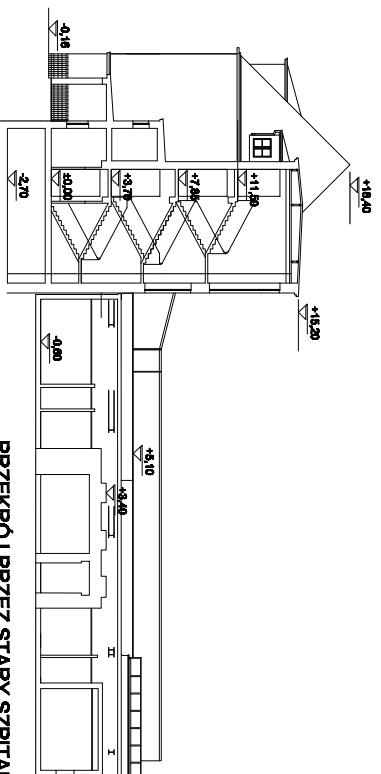
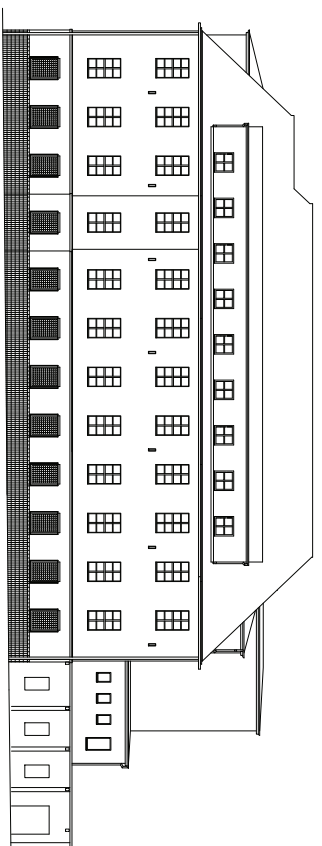


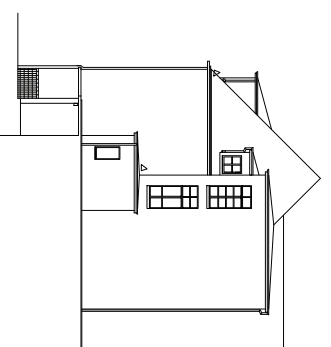
PRZEKRÓJ PRZEZ PAWILON RADIOTERAPII



**PRZEKRÓJ PRZEZ STARY SZPITAL
I PAWILON RADIOTERAPII**



STARY SZPITAL ELEWACJA FRONTOWA (WSCHODNIA)



STARY SZPITAL ELEWACJA BOCZNA (PÓŁNOCNA)

ZALĄCZNIK NR 6
PRZEKROJE I ELEWACJE
STARY SZPITAL, PAWILON RADIOTERAPII
ROZBUDOWA WCO PRZY UL. GARBARY

SKALA 1 : 200