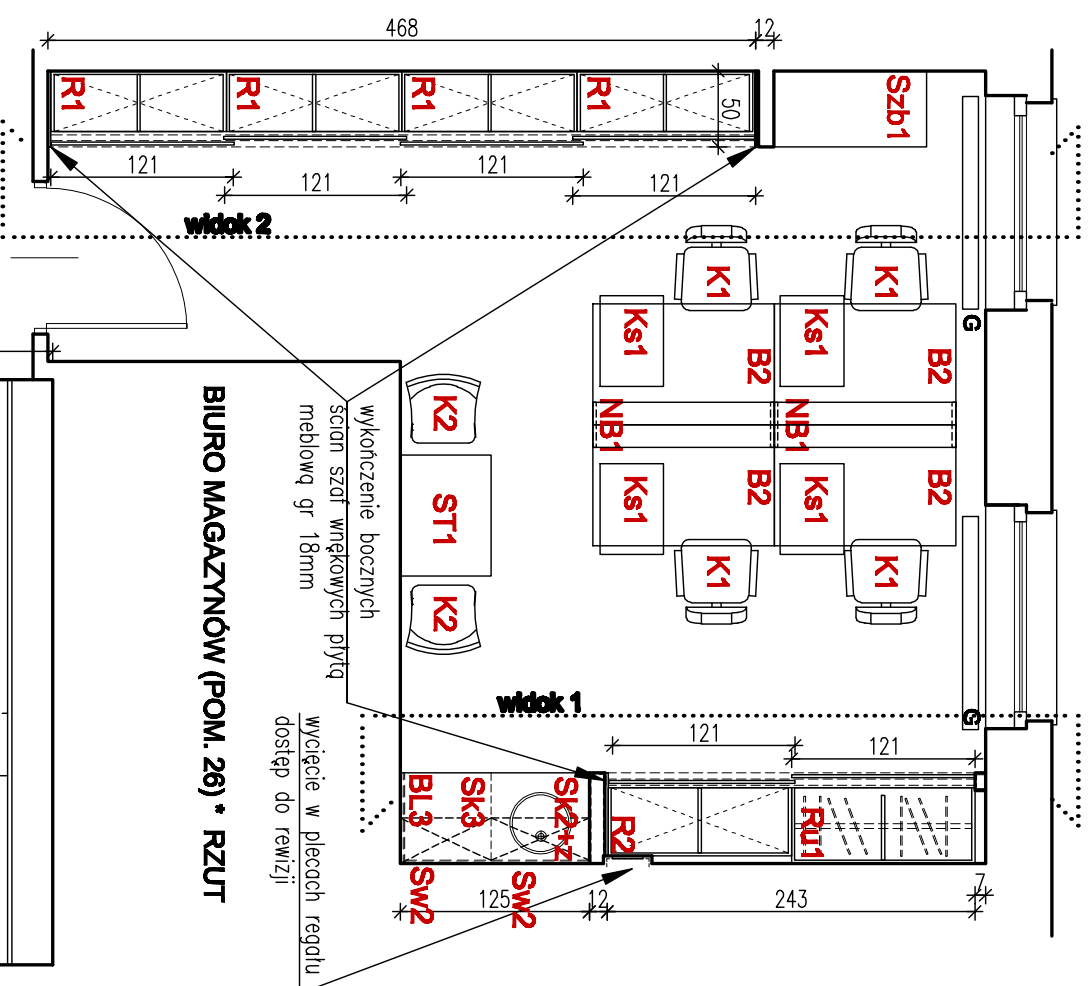
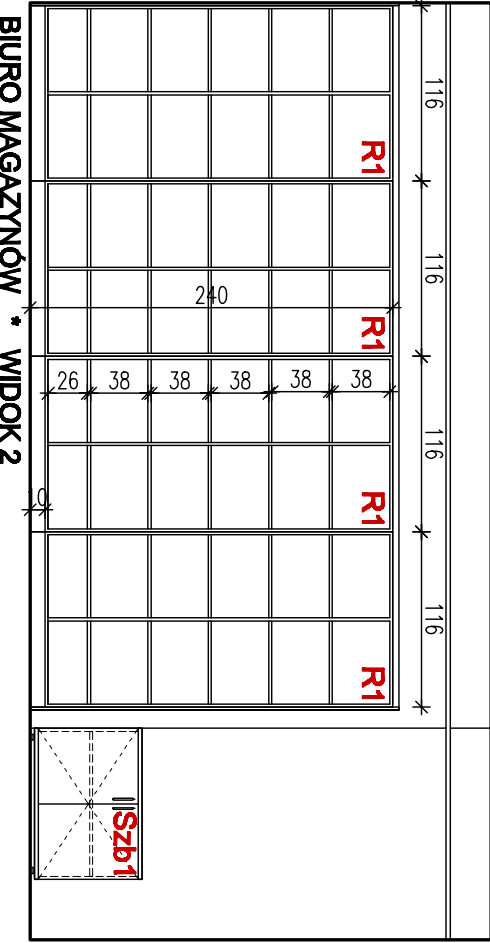
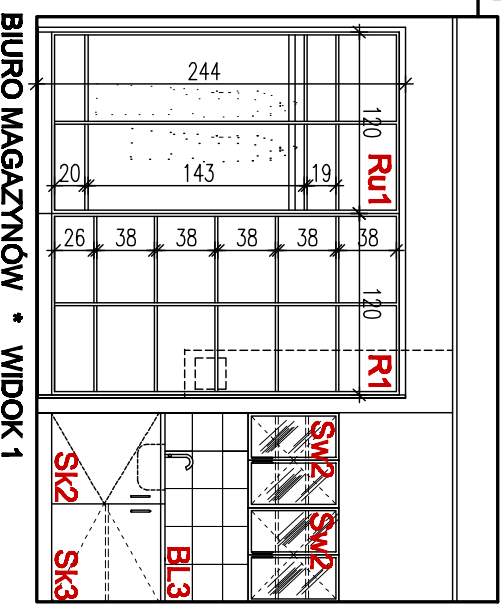


BIURO MAGAZYNÓW (POM. 26)



BIURO MAGAZYNÓW * WIDOK 1



BIURO MAGAZYNÓW * WIDOK 2

SCHEMAT	SYMBOL	WYMIARY [CM] SZEROKOŚĆ x WYS.	ILOŚĆ	OPIS / uwagi
	SzB1	75/54/85	1	SZAFKA BIUROWA NISKA DWUDRZWIOWA, drzwi rozwierane z płyty meblowej, wieniec górny i dolny gr. 24mm zlicowany z drzwiami, wewnętrzna regulowana, zamknięta na klucz, niskie nożki
	Ru1	116/40/240	4	REGAŁ NA DOKUMENTY korpus na cokole 10cm z płyt meblowych gr 18mm, podział pionowy wewnątrz, półki regulowane korpusy podłączyć ze sobą, po wsunięciu we wrękę
	R2	120/43/240	1	UWAGA: Drzwi przesuwne (szer. 121cm), przewodnice dolne i górne do przeniesienia z likwidowanej biblioteki montować po ustawieniu regałów
	SZAFKA UBRANIOWA	120/50/240	1	SZAFKA UBRANIOWA korpus na cokole 10cm z płyt meblowych gr 18mm, podział pionowy wewnątrz, railing na wieszaki ubraniowe, 2 półki regulowane nad relingiem, półka na obuwie u dołu, drzwi zamknięte na klucz, korpusy podłączyć ze sobą, po wsunięciu we wrękę
	K1	standard	4	FOTEL BIUROWY NP. ORLANDO F. NOWY STYL na kółkach z możliwością regulacji wysokości siedziska i z podkietnikami
	K2	standard	2	KRZESŁO typu samba f. nowy styl, steżak chromowany, tapicerka zmywalna (skaj kolor V-17)

SCHEMAT	SYMBOL	WYMIARY [CM] SZEROKOŚĆ x WYS.	ILOŚĆ	OPIS / uwagi
	SK2+Z	65x54x85	1	SZAFKA ZLEWOMYWAKOWA, korpus i drzwi z płyty meblowej na cokole obrzeżem wykończonym PCV, wewnątrz kosz na odpady z uchwytną pokrywą, drzwi lewe + zlew okrągły np. TEKA, model Ø 395
	SK3	60/54/85	1	SZAFKA SOCJALNA, korpus i drzwi z płyty meblowej na cokole obrzeżem wykończonym PCV, wewnątrz 1 półka z regulacją wysokości, drzwi prawe
	BL3	120/30/70	1	BLAT ROBOCZY z płyty laminowanej w postformingu, gr. 28mm, wycięcie na zlewozmywak stalowy okrągły np. TEKA, model Ø 395
	SW2	60/30/60	2	SZAFKA MATERIAŁOWA WISZĄCA steżak z profili aluminiowych, wypełniony płytą meblową, laminowaną z obrzeżem wykończonym PCV, 2x półka regulowana, drzwi - szkło matowe w ramie aluminiowej

KOLORYSTYKA: NP. PFLIEDERER R 4965 GRUSZA DZIKA

- UWAGA:**
- MEBLE ZAPROJEKTOWANO NA PODSTAWIE UZGODNIENIENI Z UŻYTKOWNIKIEM
 - WYMIARY SPRAWDZIĆ NA BUDOWIE
 - WYKONAWCA JEST ZOBOWIĄZANY DO ZAPEWNIENIA STABILNOŚCI MEBLI
 - W PROJEKTCIE WYKORZYSTANO ISTNIEJĄCE DRZWI PRZESUWNE (Z LIKWIDOWANEJ BIBLIOTEKI) ZE SZKŁA MATOWEGO W PROFILACH STALOWYCH (6 SZTUK). NALEŻY JE OBUDOWAĆ KONSTRUKCJĄ Z PŁYTY GK

DOROTA ZAMELSKA
PRACOWNIA PROJEKTOWA

61-339 Poznań, ul. Jedzejowska 16
kom. 607 295 005 e-mail: dorotazamelska@data.pl

INWESTOR: **WIELKOPOLSKIE CENTRUM ONKOLOGII, UL. GARBARY 15 POZNAŃ**

TYTUŁ: **PROJEKT MEBLI DO PRZEbudOWYNYCH I MODERNIZOWANYCH POWIERZCHNI NA CZTERECH KONDYGNACJACH W STARYM BUDYNKU**

RYTUWAŁ: **BIURO MAGAZYNÓW (POM. 26) III PIĘTRO**

PROJEKTANT: mgr inż. arch. Dorota Zamelska
upr. nr OKK/UpB/25/2005
mgr inż. arch. Agnieszka Nowakowska

BRANŻA: ARCHITEKTURA

DATA: MAJ 2009

skala: 1:50
nr rysunku: III/2