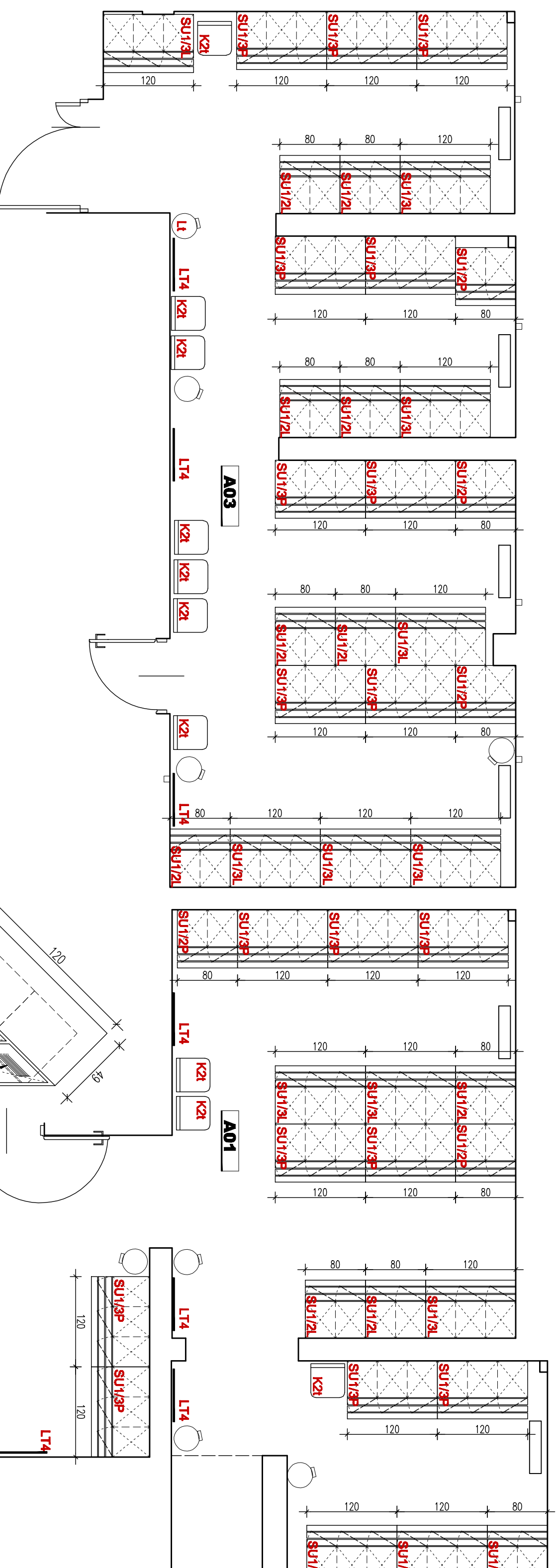


ZESTAWIENIE MEBLI

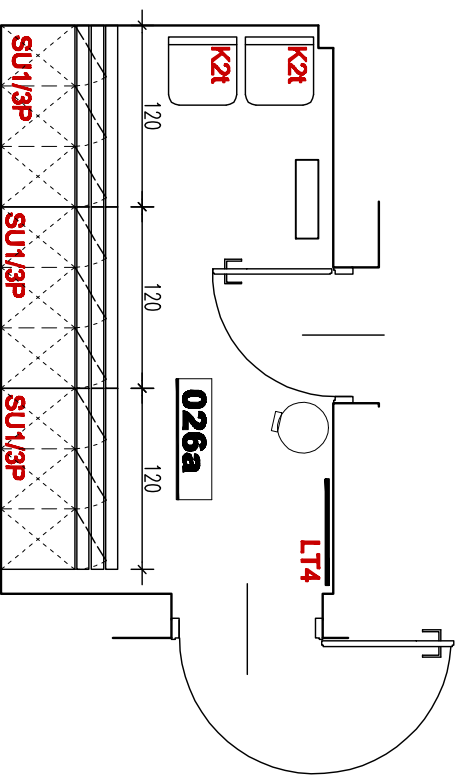
SYMBOL	WYMILIARY [CM] SZEROKI x WYS	ILOŚĆ	OPIS	UWAGI
SU1/2L	2*30x49x220	13	podwójna szafka ubraniowa, drzwi lewe,	szafka metalowa, malowana proszkowo, na podstawie z łanką z listew PCV, każda komora dzielona wewnątrz na cz. brudną i cz. czystą, półka góra na nakrycia głowy, drążek, otwory wentylacyjne w drzwiach, zampek kluczowy z mechanicznym ryglowaniem
SU1/3L	3*30x49x220	13	potrójna szafka ubraniowa, drzwi lewe,	stelaż chrom, sklejka, tapicerka zmywalna (np.:Wing II chromie plus z katalogu Nowy Styl).
SU1/2P	2*30x49x220	5	podwójna szafka ubraniowa, drzwi prawe,	stelaż chrom, sklejka, tapicerka zmywalna (np.:Wing II chromie plus z katalogu Nowy Styl).
SU1/3P	3*30x49x220	23	potrójna szafka ubraniowa, drzwi prawe,	stelaż chrom, sklejka, tapicerka zmywalna (np.:Wing II chromie plus z katalogu Nowy Styl).
K2i	standard	15	krzesło	stelaż chrom, sklejka, tapicerka zmywalna (np.:Wing II chromie plus z katalogu Nowy Styl).
LT4	50x100	9	lustro	bez ramy, krawędź szlifowana, klejone do ściany w pozycji pionowej

KOLORY MEBLI:

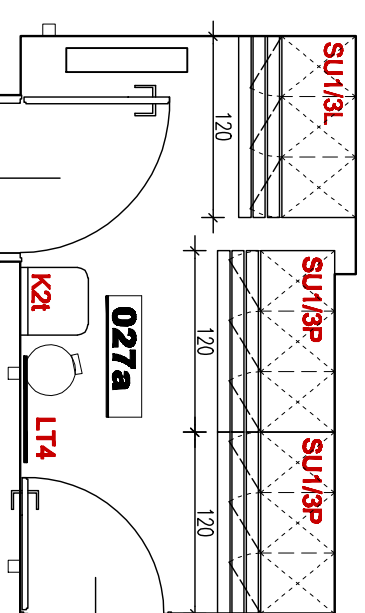
- Szafki szatniowe BHP z blachy malowanej proszkowo, kolor kremowo-beżowy RAL 1015
- Krzesła: stelaż chrom, siedzisko i oparcie z jednego kawałka gładzi, kolor naturalnego buku, tapicerka zmywalna, ekoskóra PF04 lub skaj V-49 (np.:Wing II chromie plus z wzornika Nowy Styl).



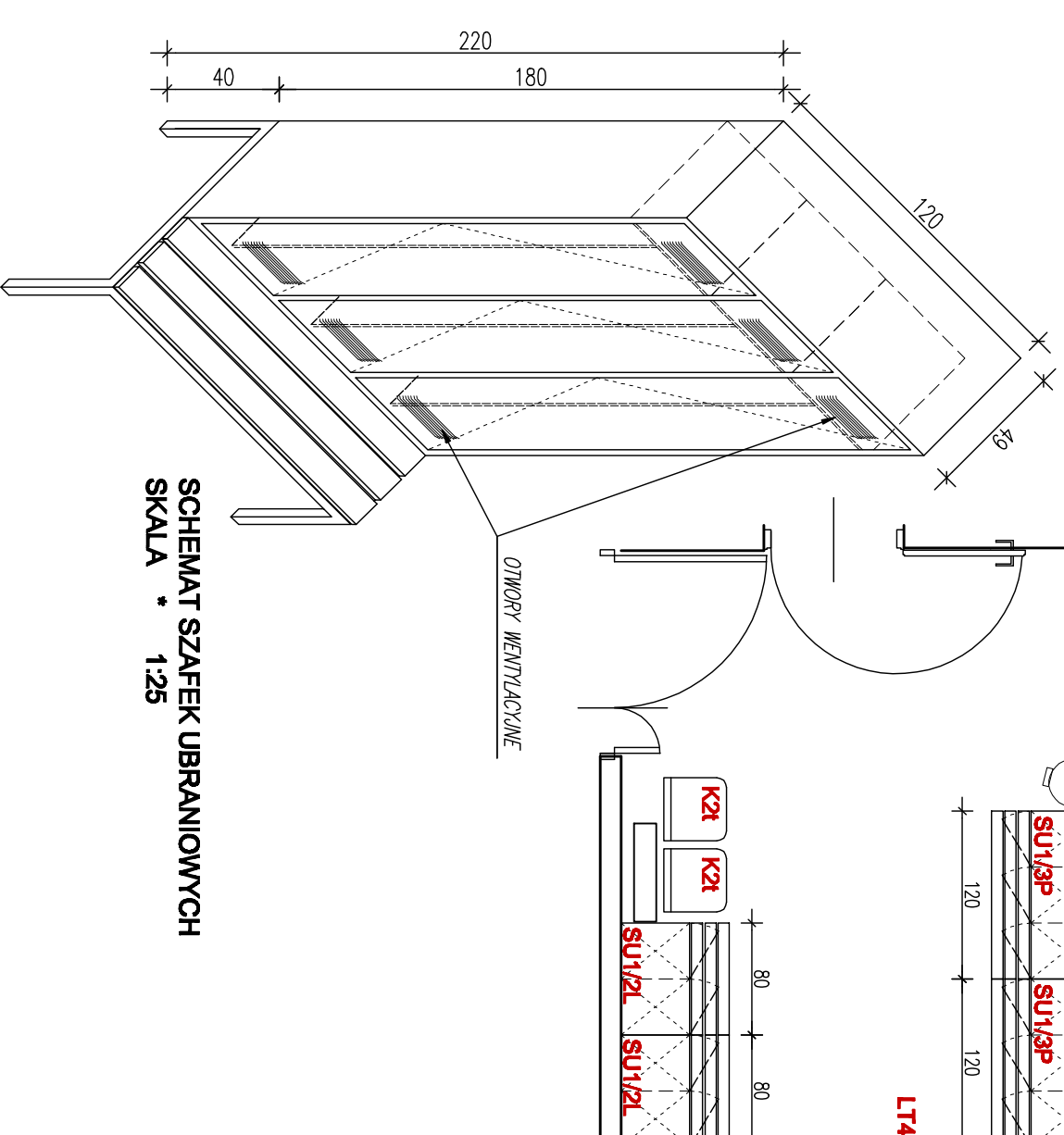
SZATNIE SPRZĄTACZEK I PIELEŃNIAREK (POM.A01, A03) * RZUT * SKALA 1:50



SZATNIE MĘŻCZYZN (POM.026a) * RZUT * SKALA 1:50



SZATNIE KOBIET (POM.027a) * RZUT * SKALA 1:50



SCHEMAT SZAFEK UBRANIOWYCH
SKALA * 1:25

DOROTA ZAMEJSKA 61-339 Poznań, ul. Jedzińskiego 16
PRACOWNIA PROJEKTOWA korn. 607 295 005 e-mail: dorotazamejska@ddzaj.pl

INWESTOR WIELKOPOLSKIE CENTRUM ONKOLOGII, UL. GAWBARY 16 POZNAŃ
TYTUŁ PROJEKT MEBLI DO POMIESZCZEŃ NOWEGO BUDYNKU SZAFKI UBRANIOWYCH I ZAWIADU DIAGNOSTYKI OPERACYJNEJ
PROJEKTANT mgr inż. arch. Dorota Zamejska
PRACOWNIA upr. nr OKK/ UprB/25/2005
REDAKTOR SZATNIE (POM.A01, A03, 026a, 027a) nr rysunku
BRANŻA ARCHITEKTURA DATA STYCZEŃ 2009

skala 1:50 1:25
P/2