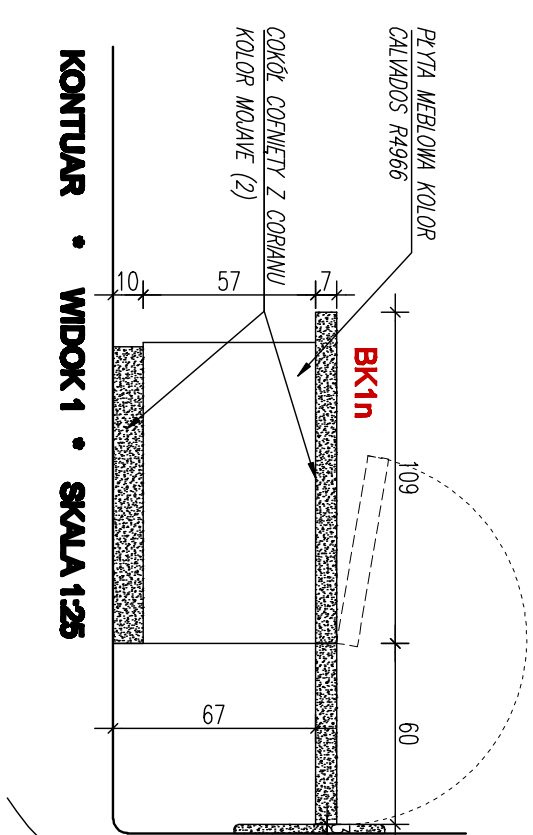
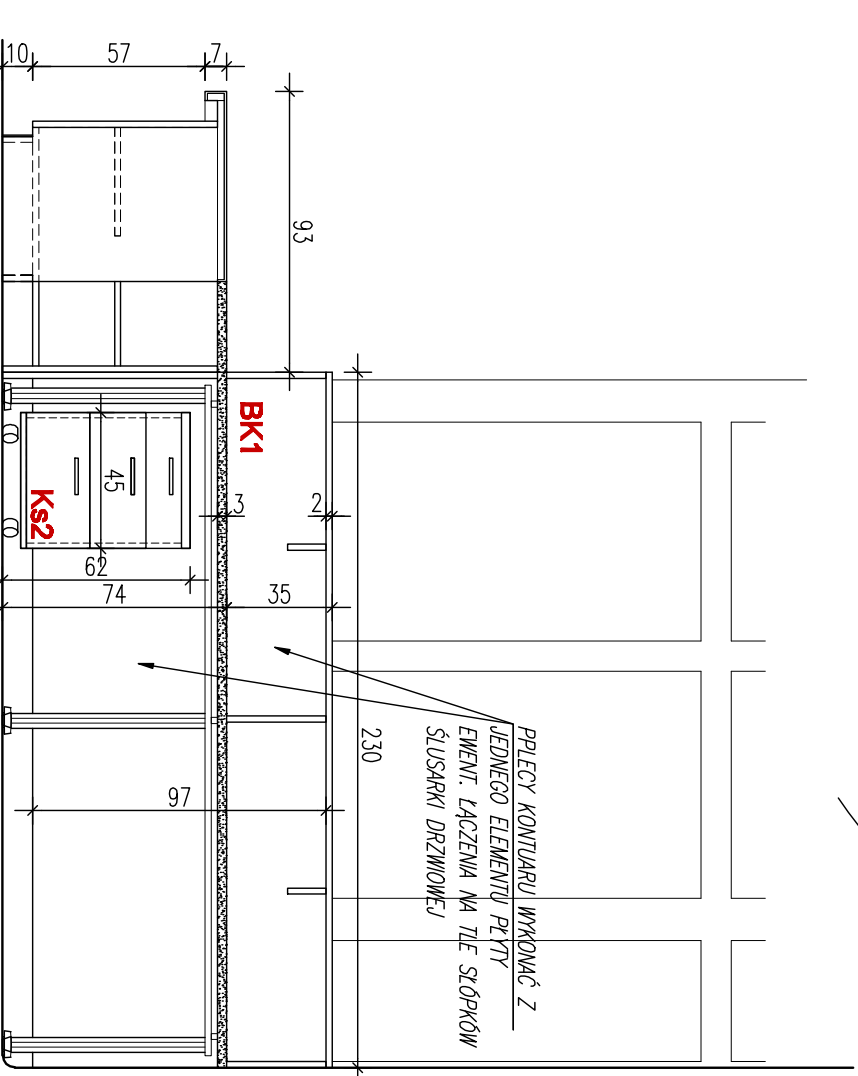


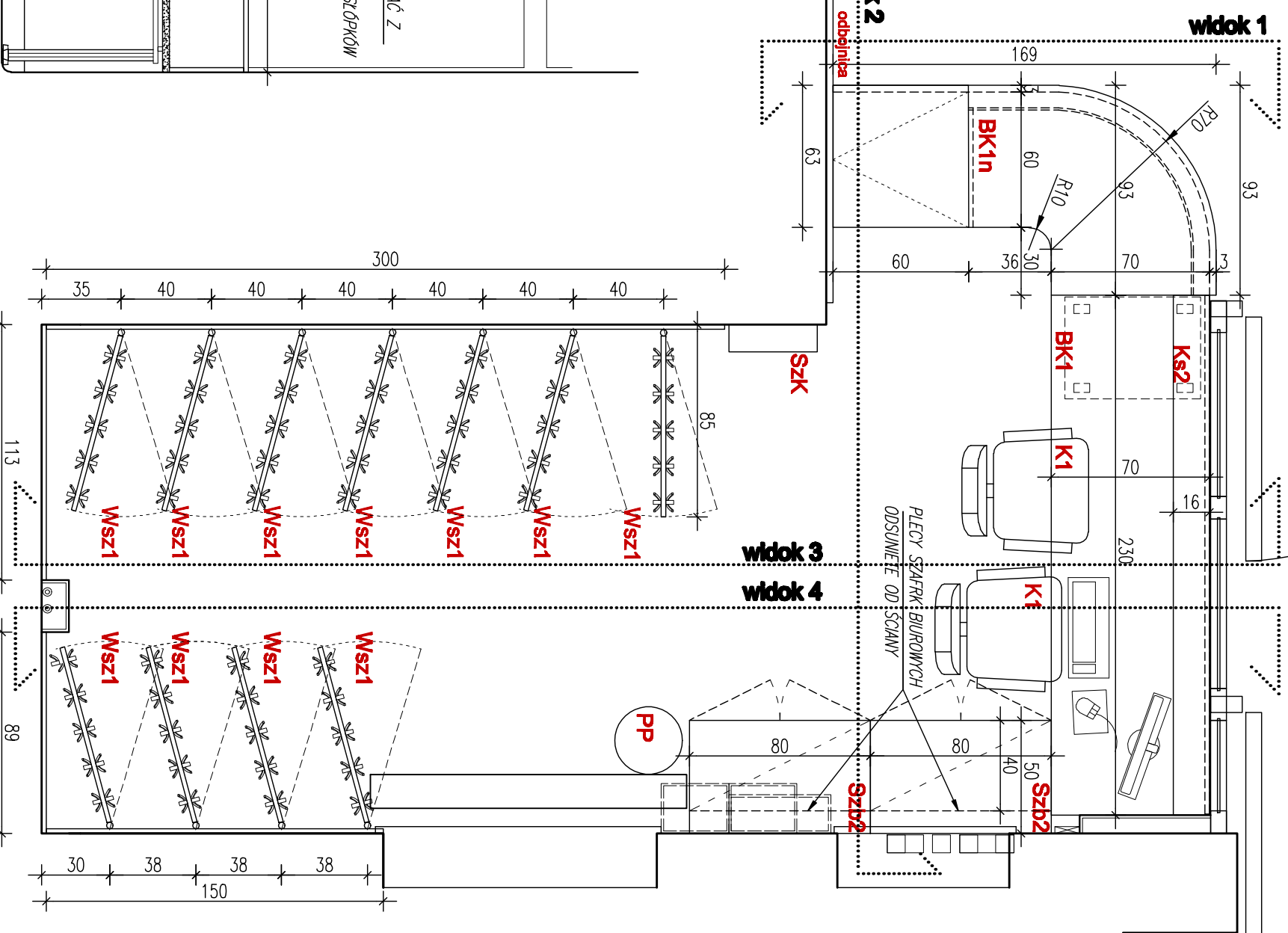
RAMIĘ WIESZAKÓW SZATNIOWYCH \* SKALA 1:10



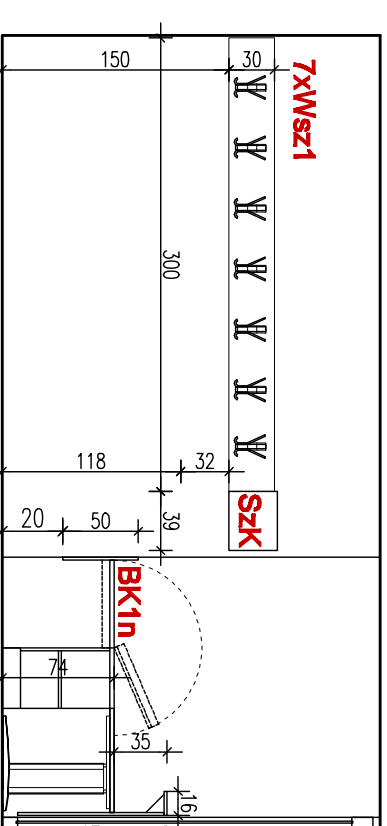
KONTUAR • WIDOK 1 • SKALA 1:25



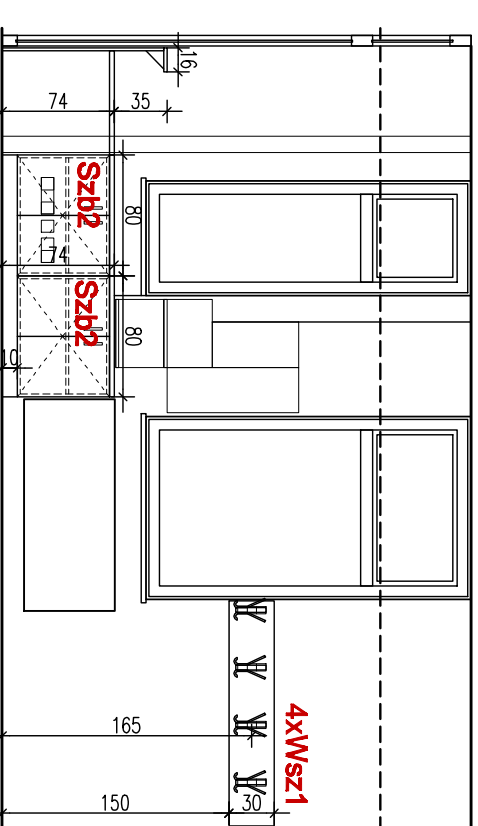
KONTUAR • WIDOK 2 • SKALA 1:25



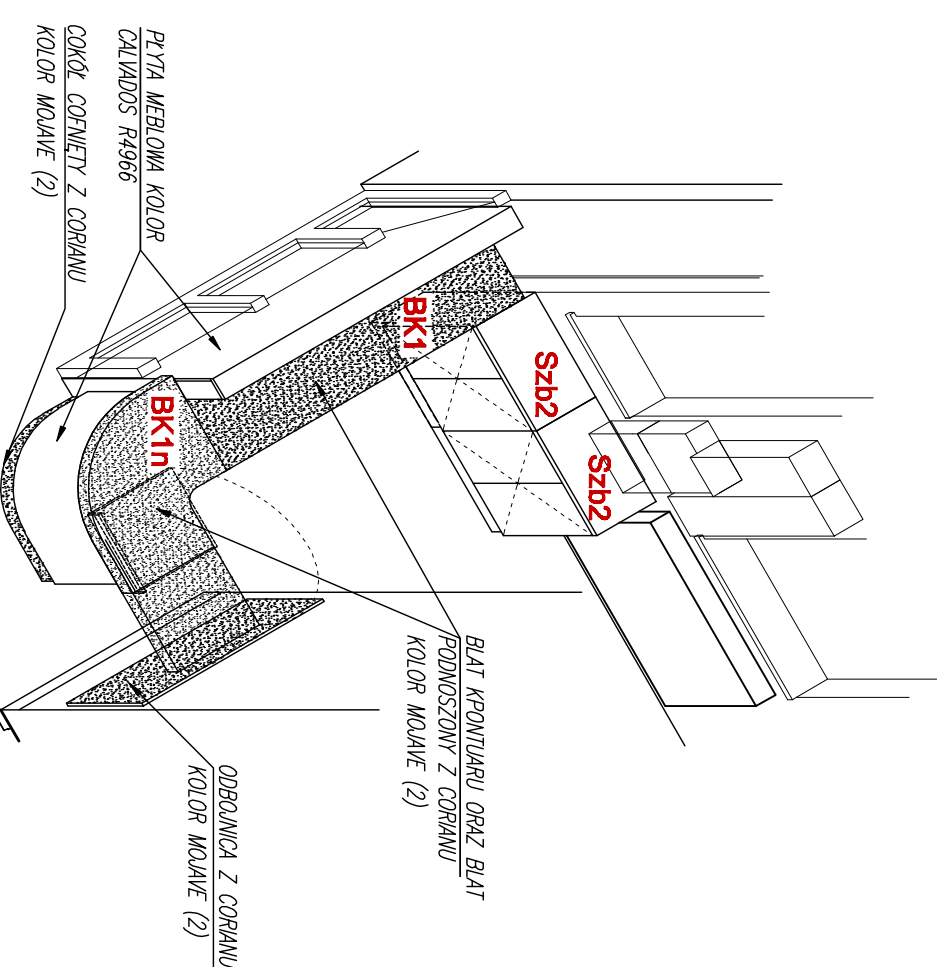
PORTIERNIA, SZATNIA OKRYC ZEWNĘTRZNYCH (POM. 103,104) RZUT \* SKALA 1:25



PORTIERNIA, SZATNIA OKRYC ZEWNĘTRZNYCH \* WIDOK 3 SKALA 1:50



PORTIERNIA, SZATNIA OKRYC ZEWNĘTRZNYCH \* WIDOK 4 SKALA 1:50



SCHEMAT KONTUARU

ZESTAWIENIE MEBLI

SYMBOL	WYMIARY [CM]	ILUŚĆ	OPIS	UWAGI
Wsz1	169x93x74 (szczegóły na rysunku)	1	kontuar z blatem podnożowym, (część narożna)	korpus z płyty meblowej, na cokole, wewnętrzz półka, cokoł i blat z tworzywa typu Corian z cz. podnożony, kolor zgodny z kolorem odbojnic ściennych, na odbojnicy ściennej hamulec i zasuwka.
BK1	70x230x74	1	kontuar (część prostokątna)	korpus plecy / półka z płyty meblowej, blat z tworzywa typu Corian, kolor zgodny z kolorem odbojnic ściennych (jak do biurki) kolor aluminium, przalotki do kabli.
Szb2	80x50x74	2	szafka biurowa niska	z płyty meblowej na cokole, wewnętrzz półka, zamknięta na klucz 3 szuflady, kółka do wykładzin PCV zamek centralny
Ks2	45x60x62	1	kontener szufladowy mobilny szafka na klucze	metalowa, na min. 120 kluczy, z haczykami umocowanymi na stałe, podwójny zamek (ściana wewnętrzna również posiada zamek) malowanie proszkowe: popielaty RAL7035 (np.:SK120 firmy LEOMAR)
Szk	standard (39x32x12)	1	wieszaki szatniowe, wahadkowe	ramię stalowe chromowane, zawieszone za pośrednictwem blachy stalowej z zawiasem (chromowanej) na płycie MDF mocowanej do ściany, zawiasy wytrzymałe duże obciążenia, mocne haki ubraniowe (podwójne) z numerowanymi sztykami, 10sz/ramię (np.: wieszaki f-mny GOWMET), płyta MDF, pas szer 30-35cm na całej długości ściany z wieszakami, laminiowana w kolorze mebli stal nierdzewna perforowana
Wsz1	di. ramienia 85cm	11		
PP	~Ø30	1	stojak na parasole	
K1	standard	2	fotel pracowniczy mobilny	

KOLORY MEBLI:

- Korpus kontuaru z półka oraz szafki biurowe wykonane z płyty meblowej laminiowanej, kolor Calvados R4966 (wg wzornika PFLEIDERSER) lub D-1937 z wzornika Kronospan Szczecin.
- Blaty kontuaru oraz cokoł z tworzywa typu Corian, kolor Mojave(2) identyczny z kolorem odbojnic ściennych.

UWAGA:

Wymiary sprawdzić na budowie.

DOROTA ZAMELSKA 61-339 Poznan, ul. Jedrzęzowska 16  
PRACOWNIA PROJEKTOWA korn. 607 295 005 e-mail: dorotazamelska@data.pl

INWESTOR WIELKOPOLSKIE CENTRUM ONKOLOGII, UL. GAWBARY 16 POZNAŃ  
TYTUŁ PROJEKT MEBLI DO POMIESZCZENI NOWEGO BUDYNKU  
ZAWODU RADIOTERAPII I ZAWODU DIAGNOSTYKI OBRACOWEJ  
PRZEBIEG PORTIERNIA, SZATNIA OKRYC ZEW. (POM. 103, 104)  
PROJEKTANT mgr inż. arch. Dorota Zamelska  
upr. nr OKK/ UprB/25/2005  
BRANŻA ARCHITEKTURA

skala 1:50 1:25  
nr rysunku 0/14  
DATA GRUDZIEŃ 2008