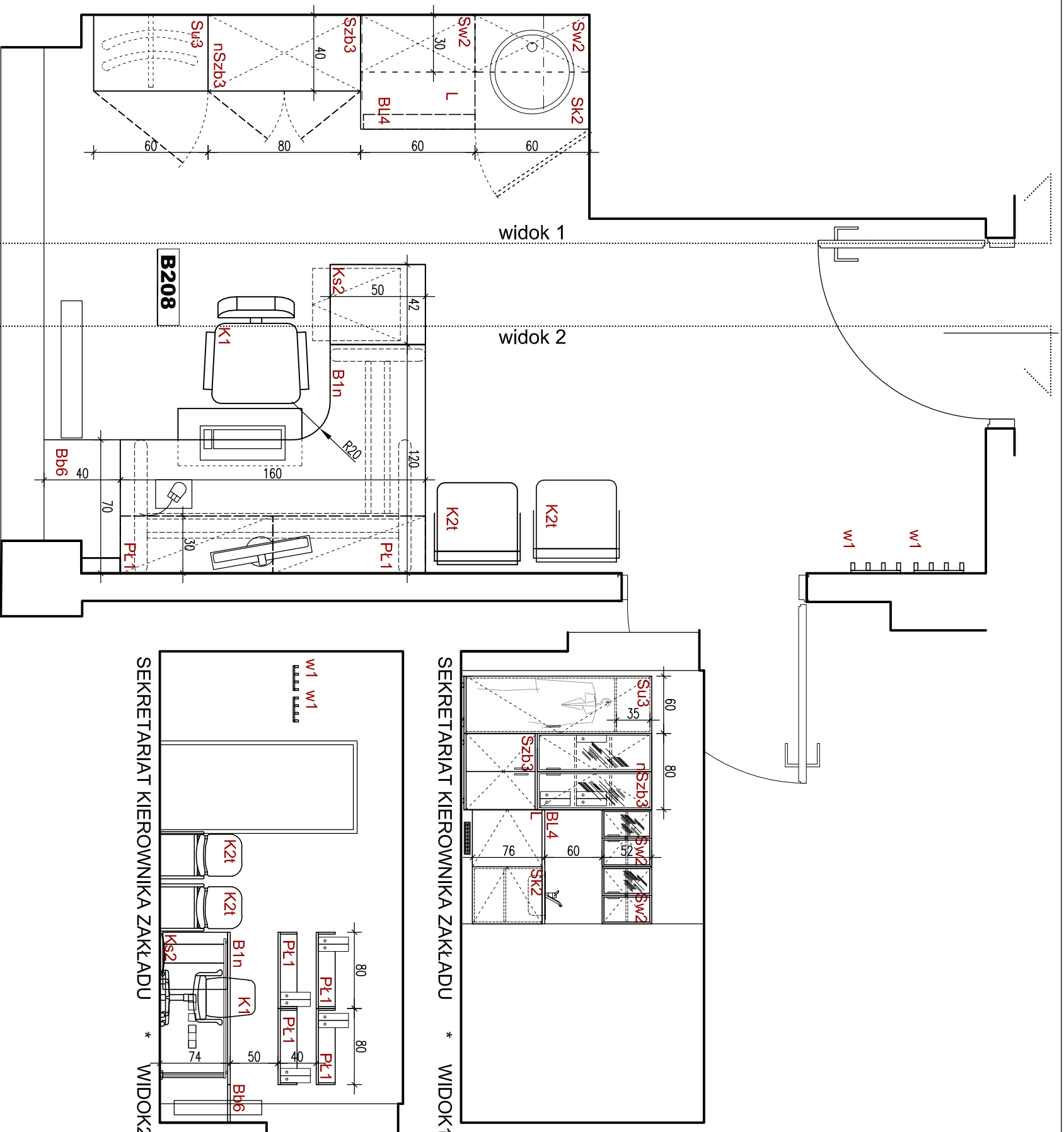


ZESTAWIENIE MEBLI

SYMBOL	WYMIARY [CM] SZERXxGLxWYS	ILOŚĆ	OPIS	UWAGI
B1n	160/70x120/50 x74	1	Biurko kątowe na stelażu stalowym	narożniki zaokrąglone, wózek na komputer, szuflada na klawiaturę
Bb6	40X70	1	blat uzupełniający	gr. 25mm połączony z blatem biurka
Ks2	50x42x74	1	kontener 4-szufladowy	blat gr.25mm, zamek centralny
Szb3	80x40x80	1	szafka biurowa z nadstawką	dwudrzwiowa, wewnątrz półka regulowana
nSzb3	80x40x120	1	nadstawka szafki biurowej	dwudrzwiowa, drzwi przeszkłone w ramce z profili aluminiowych gr.20mm, wewnątrz 2 półki regulowane,
Su3	60x40x200	1	szafka ubraniowa	wewnątrz drążek na wieszaki ubraniowe, półka na nakrycia głowy, drzwi lewe, zamknięta na klucz
SK2	60x60x85	1	szafka kuchenna podumywalkowa	półka regulowana, drzwi lewe
Sw2	60x30x52	2	szafka kuchenna wisząca	dwudrzwiowa, drzwi przeszkłone szkłem matowym w ramce aluminiowej gr.20mm, półka regulowana
L	standard	1	lodówka do zabudowy	drzwi lewe
BL4	120x60	1	Blat roboczy szafek socjalnych	Z tworzywa typu Corian gr. 3cm cokoł zespolony z blatem wyłożony na ścianę
Pl1	80x30x20	4	półka wisząca na dokumenty	
K1	standard	1	fotel pracowniczy mobilny	
K2t	standard	2	krzesło	
w1	standard	2	wieszak ubraniowy listwowy	stal nierdzewna, 4-haki



SEKRETARIAT KIEROWNIKA ZAKŁADU DIAGNOSTYKI OBRAZOWEJ (POM.B202)
RZUT *
SKALA 1:25

DOROTA ZAMELSKA 61-339 Poznań, ul. Jedrzejska 16
PRACOWNIA PROJEKTOWA kom. 607 295 005 e-mail: dorota.zamelska@data.pl

INWESTOR	WIELKOPOLSKIE CENTRUM ONKOLOGII, UL. GARBARY 15 POZNAŃ	
TEMAT	PROJEKT MEBLI DO POMIESZCZENIA NOWEGO BUDYNKU ZAKŁADU RADIOTERAPII I ZAKŁADU DIAGNOSTYKI OBRAZOWEJ	skala 1:50 1:25
RYSUNIEK	SEKRETARIAT KIEROWNIKA ZAKŁADU DIAGNOSTYKI OBRAZOWEJ (POM. B202)	nr rysunku 1/2
PROJEKTANT	mgr inż. arch. Dorota Zamelska	
BRANŻA	ARCHITEKTURA	DATA GRUDZIEŃ 2008