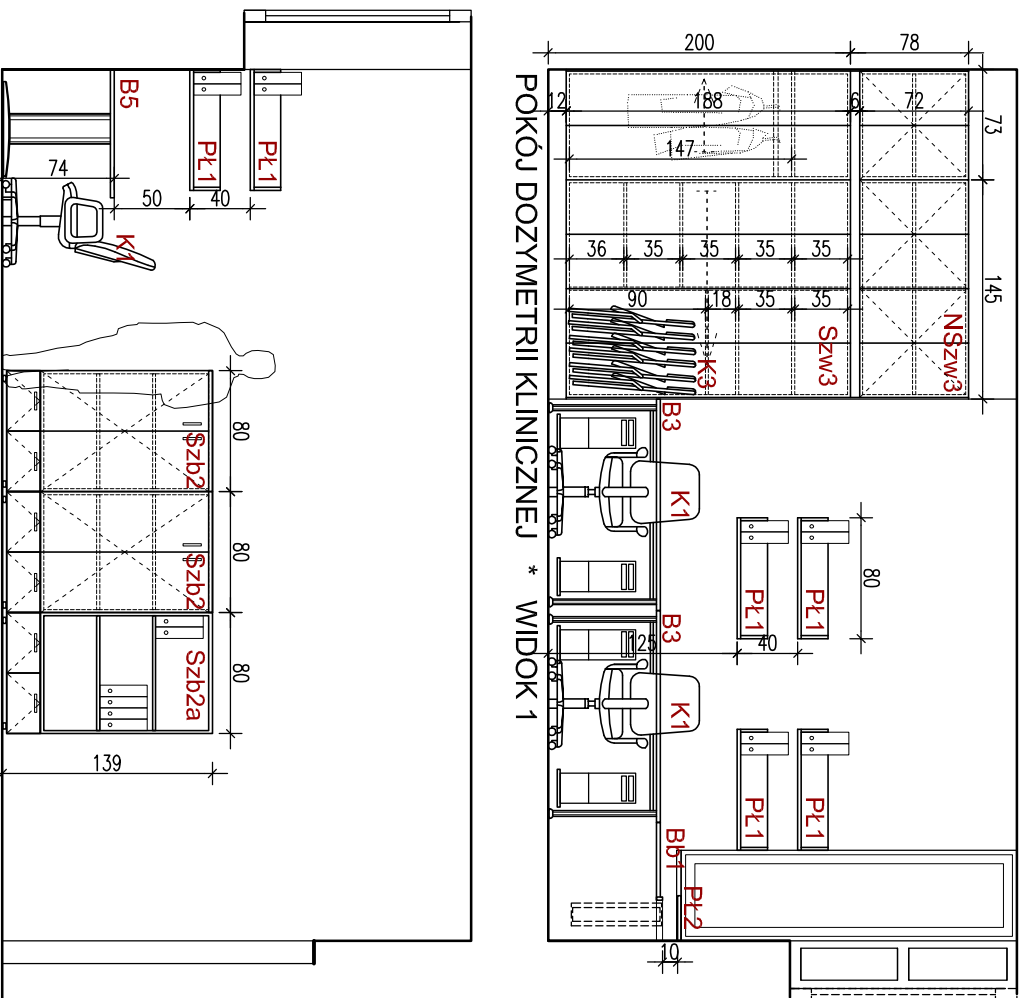
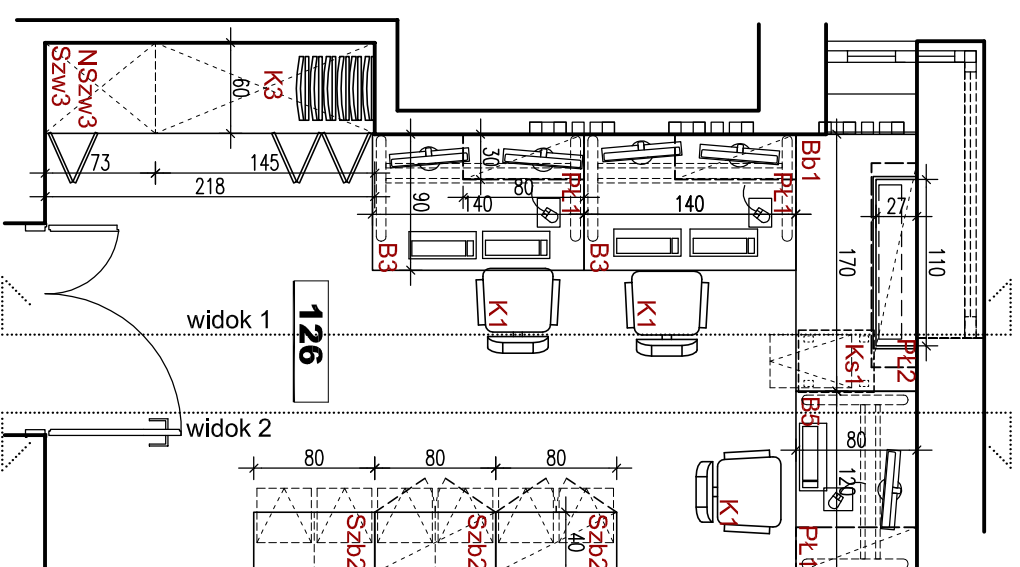


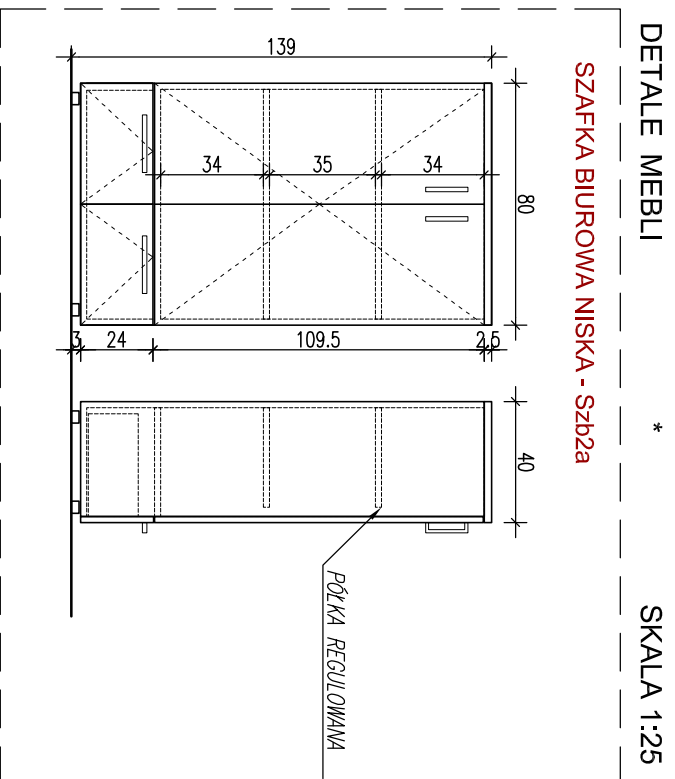
ZESTAWIENIE MEBLI



POKOŃ DOZYMETRII KLINICZNEJ * WIDOK 2

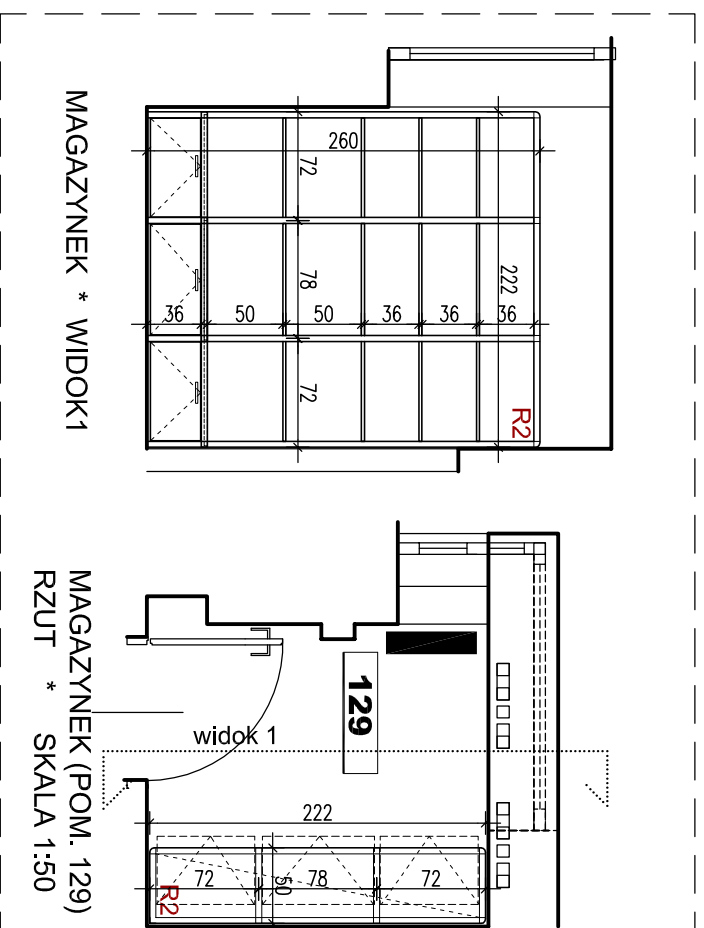


POKOŃ DOZYMETRII KLINICZNEJ (POM. 126) RZUT * SKALA 1:50



DETAL MEBLI

SKALA 1:25



MAGAZYNEK * WIDOK1

MAGAZYNEK (POM. 129) RZUT * SKALA 1:50

SYMBOL	WYMIARY [CM] SZEROKI x WYS	ILOŚĆ	OPIS	UWAGI
B3	140x90x74	2	Biuurko na stalozu stalowym	2x wozek na jednostkę glówną komputera
B5	120x80x74	1	Biat uzupełniający biurka	wozek na jednostkę glówną komputera
Bb1	170x80	1	Biat uzupełniający biurka	połączony z blatami biurka na wspornikach
Ks1	42x50x55	1	Kontener mobilny 3-szafkowy	zamek centralny, kółka do wykładzin PCV
Szb2	80x40x139	2	szafea biurowa niska	2-drzwiowa, wewnątrz półki (wys. regulowana), 2 szuflady w dolnej części zamkane na zamek
Szb2a	80x40x139	1	szafea biurowa niska otwarta	2 półki (wys. regulowana), 2 szuflady w dolnej części zamkane na klucz
Szw3	218x60x200	1	Szafea biurowa wysoka	zamykana drzwiami składano-przesuwnymi, 2 segmenty lewe, 4-prawe, wewnątrz podział w pionie na 3 cz.: 1cz. z drążkiem na wieszaki odzieżowe i półką na nakrycia głowy, 2 cz. na dokumenty (półki regulowane) z miejscem na krzesła składane
NSzw1	218x60x78	1	Nadstawka szafy	3 cz. zamykane drzwiami dwuskrzydłowymi, wewnątrz podział w pionie, półka na dokumenty
R2	222x50x260	1	regal otwarty z szufladami w dolnej części	konstrukcja z profili aluminiowych lub rurek stalowych, boczne ściany i półki z płyty meblowej lub z MDF (duże obciążenia), u dołu szuflady
Pl1	80x30x20	6	półka wisząca	montaż nad grzejnikiem na wspornikach, szczelna przy scianie wypełniona sylikonem
Pl2	130x30	1	półka wisząca	montaż nad grzejnikiem na wspornikach, szczelna przy scianie wypełniona sylikonem
K1	standard	3	fotel pracowniczy mobilny	np.: POLYFLOD alu plus, TK52
K3	45x40	6	krzesło składane	

DOROTA ZAMELSKA
PRACOWNIA PROJEKTOWA
61-339 Poznań, ul. Jedzejowska 16
kom. 607 295 005 e-mail: dorota.zamelska@data.pl

INWESTOR
WIELKOPOLSKIE CENTRUM ONKOLOGII, UL. GARBARY 15 POZNAŃ

TEMAT
PROJEKT MEBLI DO POMIESZCZEŃ NOWEGO BUDYNKU
ZAKŁADU RADIOTERAPII I ZAKŁADU DIAGNOSTYKI OBRAZOWEJ

RYSUNEK
POKOŃ DOZYMETRII KLINICZNEJ (POM. 126)
MAGAZYNEK (POM. 129)

PROJEKTANT
mgr inż. arch. Dorota Zamelska
upr. nr OKK/UpB/25/2005

BRANŻA
ARCHITEKTURA

nr rysunku
0/6

DATA
GRUDZIEŃ 2008