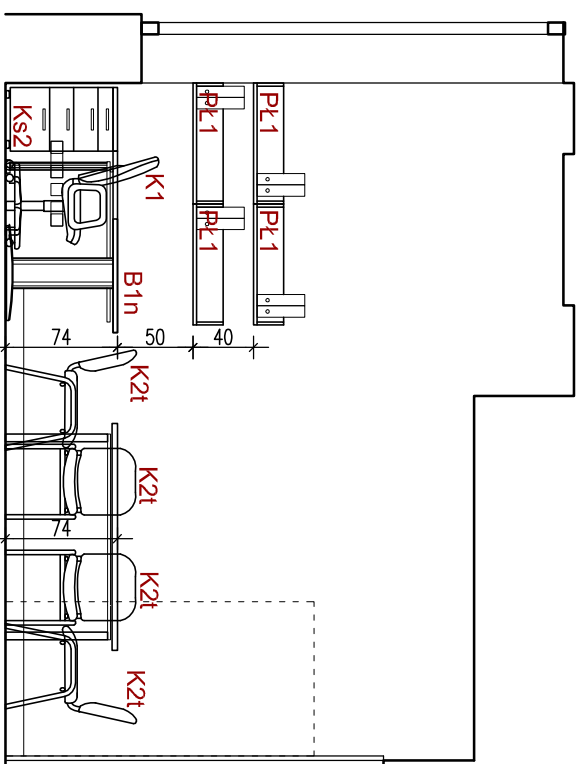
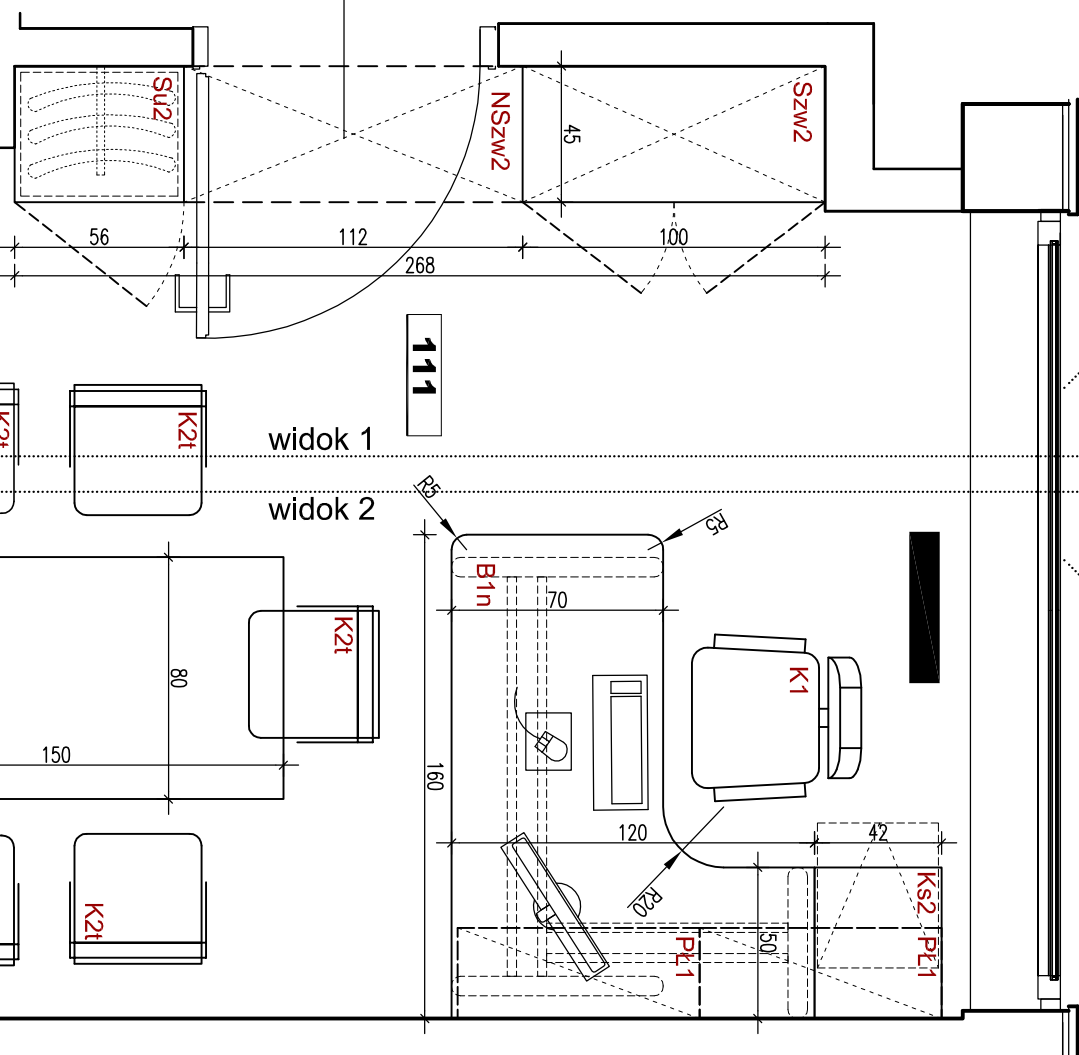


GABINET KIEROWNIKA ZAKADU (POM. 111) * WIDOK 1



GABINET KIEROWNIKA ZAKADU (POM. 111) * WIDOK 2



GABINET KIEROWNIKA ZAKADU (POM. 111) * RZUT
SKALA 1:25

ZESTAWIENIE MEBLI

SYMBOL	WYMIARY [CM] SZEROKI x WYSOKI x GŁĘBOKI	ILOŚĆ	OPIS	UWAGI
B1n	160/70x120/50 x74	1	Biurko katowe na stelażu stalowym	2 narożniki zaokrąglone
Ks2	42x50x74	1	Kontener 4-szufladowy	zamek centralny, niskie nożki
Szw2	110x45x209	1	szafa biurowa wysoka	na cokole, dwudrzwiowa, wewnątrz podział w pionie na dwie cz., półki regulowane na dokumenty, zamknięta na zamek
NSzw2	268x45x78	1	nadstawka szafy biurowej i ubraniowej	pięciodrzwiowa, wewnątrz podziały w pionie na dwie cz., półki regulowane na dokumenty, zamknięta na klucz
Su2	56x45x209	1	szafa ubraniowa	wewnątrz półka na nakrycia głowy drążek na wieszaki odzieżowe, drzwi lewe, zamknięta na zamek
Pl1	80x30x20	4	półka wisząca na dokumenty	
ST1	80x150x74	1	stół konferencyjny	blat gr. 25mm, na stelażu stalowym, nogi z rurek Ø 40mm
K1	standard	1	fotel pracowniczy mobilny	
K2t	standard	6	krzesło	

DOROTA ZAMELSKA
PRACOWNIA PROJEKTOWA
61-339 Poznań, ul. Jedzejowska 16
kom. 607 295 005 e-mail: dorota.zamelska@data.pl

INWESTOR	WIELKOPOLSKIE CENTRUM ONKOLOGII, UL. GARBARY 15 POZNAŃ	
TEMAT	PROJEKT MEBLI DO POMIESZCZENIA NOWEGO BUDYNKU ZAKŁADU RADIOTERAPII I ZAKŁADU DIAGNOSTYKI OBRAZOWEJ	Skala 1:50 1:25
RYSUNIEK	GABINET KIEROWNIKA ZAKŁADU (POM. 111)	nr rysunku 0/3
PROJEKTANT	mgr inż. arch. Dorota Zamelska upr. nr OKK/UpB/25/2005	
BRANŻA	ARCHITEKTURA	DATA GRUDZIEŃ 2008