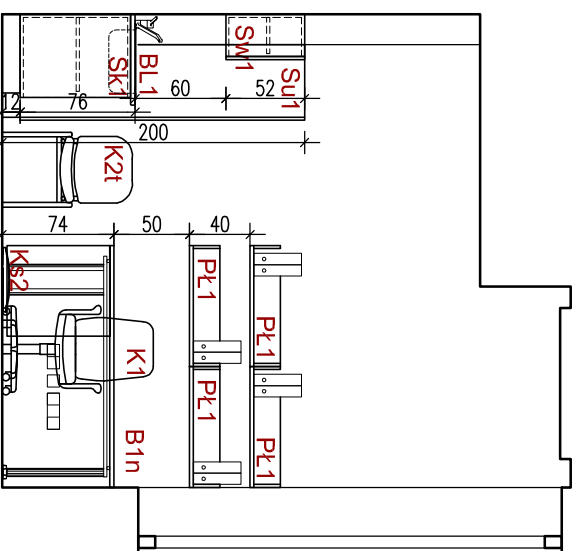
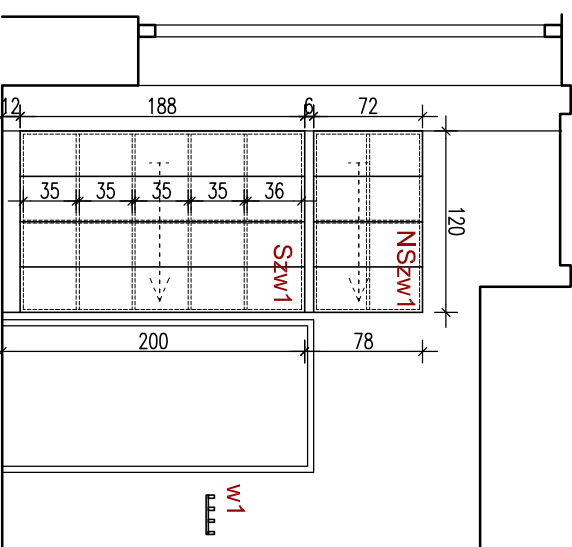


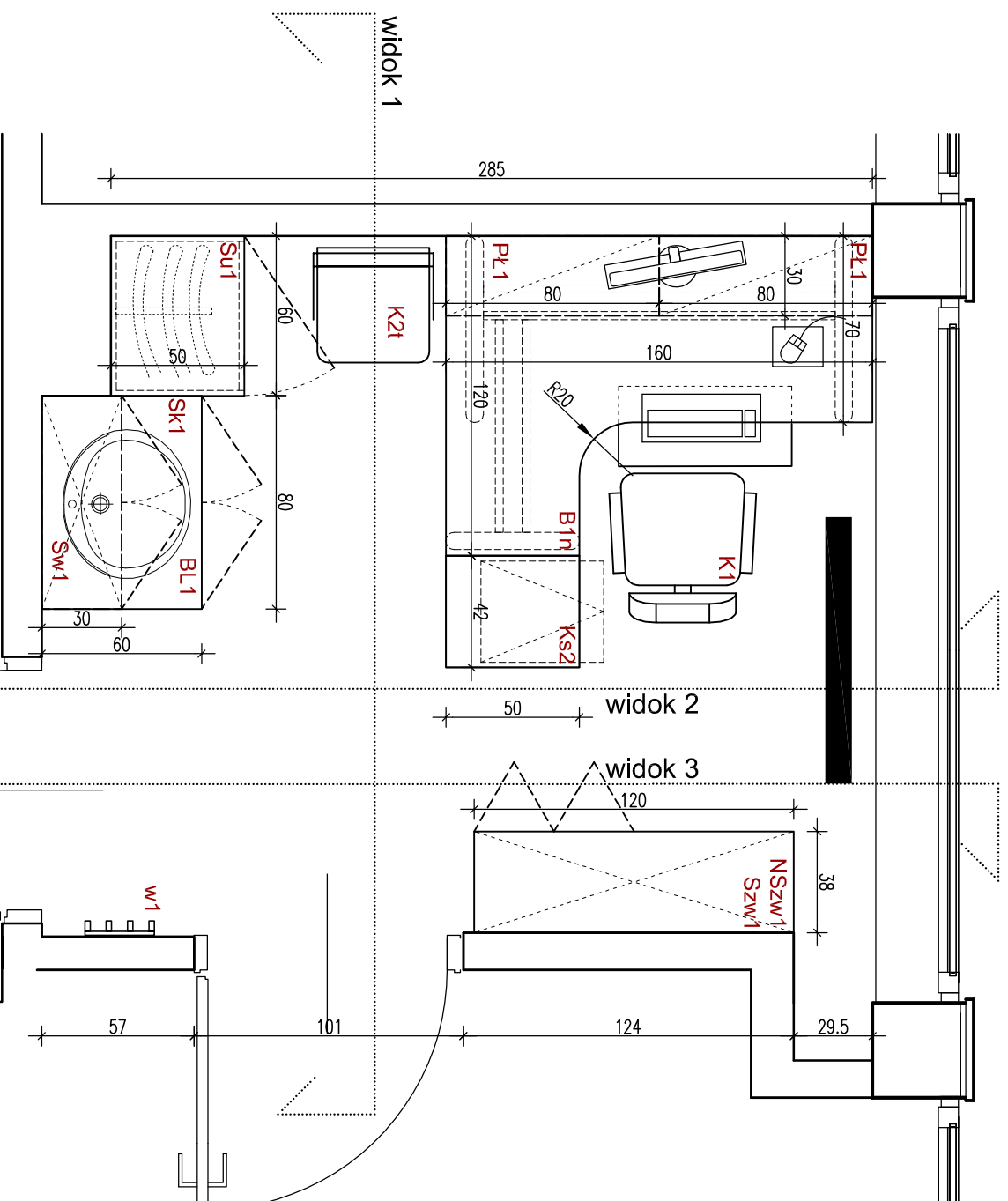
SEKRETARIAT 110/2 \* WIDOK 1



SEKRETARIAT 110/2 \* WIDOK 2



SEKRETARIAT 110/2 \* WIDOK 3



SEKRETARIAT KIEROWNIKA ZAKŁADU (POM. 110/2) \* RZUT \* SKALA 1:25

ZESTAWIENIE MEBLI

SYMBOL	WYMIARY [CM] SZEROKI x WYS X GŁĘBOKI	ILOŚĆ	OPIS	UWAGI
B1n	160/70x120/50 x74	1	Biurko katłowe na stalowym stalowym	szuflada na klawiaturę
Ks2	42x50x74	1	Kontener 4-szufladowy	zamek centralny, na niskich nóżkach
Szw1	120x38x200	1	szafka biurowa wysoka	składano-przesuwne, wewnątrz podział w pionie na dwie cz., półki regulowane na dokumenty, zamknięta na klucz
NSzw1	120x38x78	1	nadstawka szafy biurowej	na cokole, wewnątrz półka na nakrycia głowy, drążek na wieszaki odzieżowe, drzwi prawe zamknięte na klucz
Su1	60x50x200	1	szafa ubraniowa	na cokole, dwudrzwiowa, półka regulowana
Pl1	80x30x20	4	półka wisząca na dokumenty	dwudrzwiowa, drzwi przeszkłone
Sk1	80x60x85	1	szafka kuchenna podumywalkowa	szafka kuchenna wisząca
Sw1	80x30x52	1	blat szafka kuchennej	z tworzywa typu Corian gr. 3cm cokół (wys.5cm) zespolony z blatem wyłożony na ścianę regulowana
K1	standard	1	fotel pracowniczy mobilny	
K2t	standard	1	krzesło	
w1		1	wieszak ubraniowy listwowy	stal nierdzewna, 4-haki

DOROTA ZAMELSKA 61-339 Poznań, ul. Jędrzejowska 16  
 PRACOWNIA PROJEKTOWA kom. 607 295 005 e-mail: dorota.zamelska@data.pl

INWESTOR WIELKOPOLSKIE CENTRUM ONKOLOGII, UL. GARBARY 15 POZNAŃ

TEMAT PROJEKT MEBLI DO POMIESZCZEŃ NOWEGO BUDYNKU ZAKŁADU RADIOTERAPII I ZAKŁADU DIAGNOSTYKI OBRAZOWEJ

RYSUJNIK RYSUJNIK SKALA 1:50 1:25  
 (POM. 110/2) nr rysunku

PROJEKTANT mgr inż. arch. Dorota Zamelska  
 upr. nr OKK/UpB/25/2005  
 BRANŻA ARCHITEKTURA DATA GRUDZIEŃ 2008