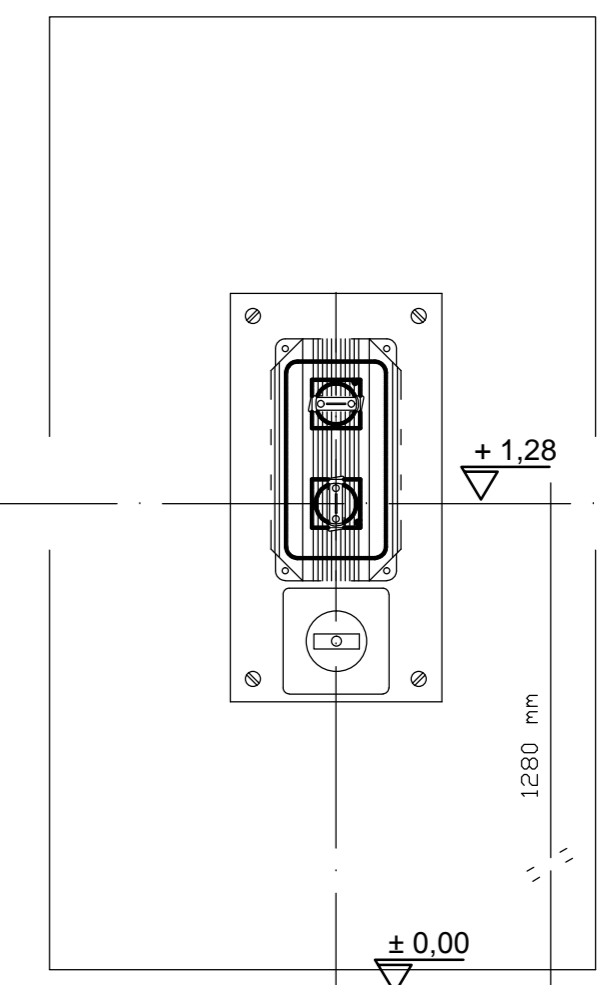
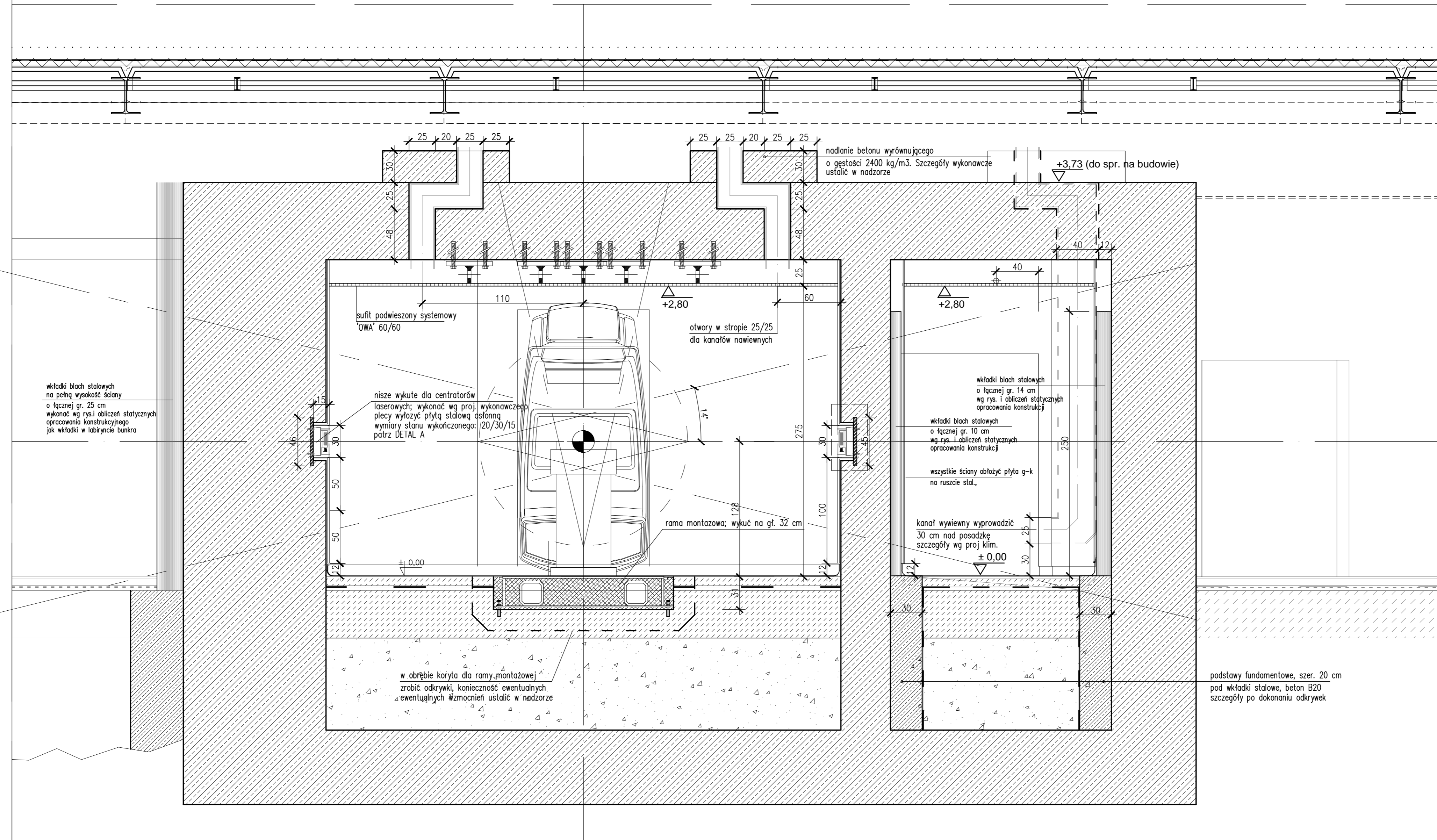
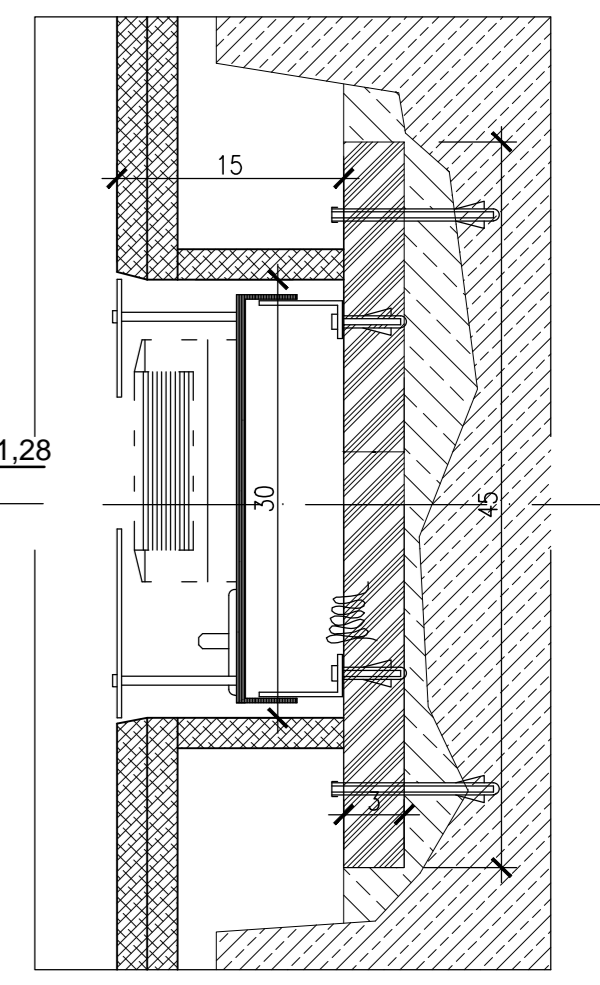


PRZEKRÓJ A-A

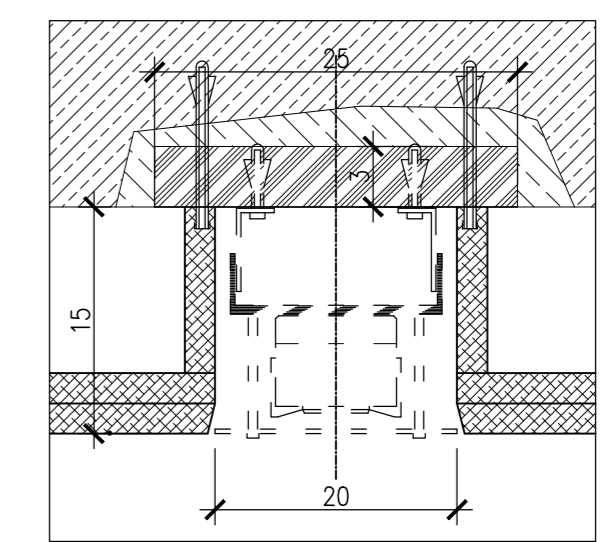
SPOSÓB WYKONANIA NISZY DLA CENTRATORÓW LASEROWYCH ŚCIENNYCH SKALA 1:5



WIDOK



PRZEKRÓJ PODŁUŻNY



PRZEKRÓJ POPRZECZNY

wkładki blach stalowych na pełną wysokość ściany o łącznej gr. 25 cm wykonać wg rys. i obliczeń statycznych opracowania konstrukcyjnego jak wkładki w labiryntie bunkra

nisze wykute dla centratorów laserowych; wykonać wg proj; wykonawczego plecy wyłożyć płytą stalową ostateczną wymiary stanu wykończonego: 20/30/15 patrz DETAL A

otwory w stropie 25/25 dla kanałów nawiewnych

rama montażowa; wykuć na gt. 32 cm

wkładki blach stalowych o łącznej gr. 14 cm wg rys. i obliczeń statycznych opracowania konstrukcyjnego

wkładki blach stalowych o łącznej gr. 10 cm wg rys. i obliczeń statycznych opracowania konstrukcyjnego

wszystkie ściany obłożyć płytą g-k na ruszcie stal.

kanał wentylacyjny wyprowadzić 30 cm nad posadzkę szczegóły wg proj. klim.

w obrębie koryta dla ramy montażowej zrobić odkrywkę, konieczność ewentualnych ewentualnych wzmocnień ustalić w nadzorze

podstawy fundamentowe, szer. 20 cm pod wkładki stalowe, beton B20 szczegóły po dokonaniu odkrywek

UWAGI :

Przekrój A-A jest przekrojem przez cabinę terapeutyczną I dla aparatu CLINAC 600.
Sposób wykonania kanałów klimatyzacyjnych jest identyczny w cabinie II dla Theratrona. Inne detale nie dotyczą cabinie II.

ARCHITAKT - studio architektury Justyna Grus
62 - 028 Koziegłowy, os. Lesne 12a /34, tel.:502 637764

temat	MODERNIZACJA BUNKRÓW ZAKŁADU TELERADIOTERAPII W WIELKOPOLSKIM CENTRUM ONKOLOGII W POZNANIU		
inwestor	Wielkopolskie Centrum Onkologii, ul Garbary 15, 61-866 Pozna		
treść rysunku	PRZEKRÓJ A-A		
projektował:	mgr inż arch JUSTYNA GRUS		NR RYSUNKU
opracował:			3
stadum	branża: architektura	listopad 2004	